

Affectation

- Résidentielle (RÉS)
- Commerciale (COM)
- Agricole (AGR)
- Multifonctionnelle (MTF)
- Aéroportuaire (AÉRO)
- Récréation (REC)
- Villégiature (VIL)

Conservation

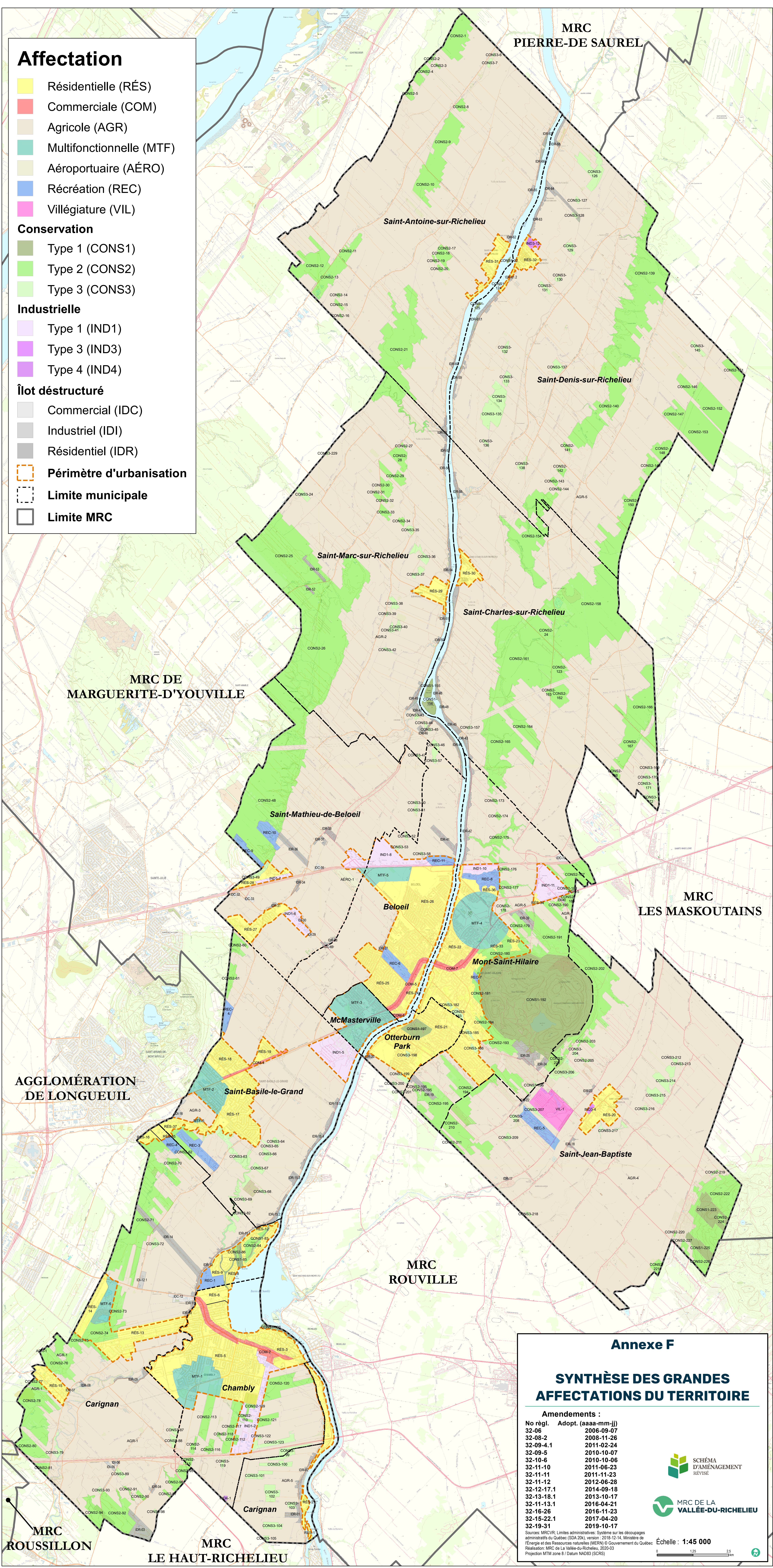
- Type 1 (CONS1)
- Type 2 (CONS2)
- Type 3 (CONS3)

Industrielle

- Type 1 (IND1)
- Type 3 (IND3)
- Type 4 (IND4)

Îlot déstructuré

- Commercial (IDC)
- Industriel (IDI)
- Résidentiel (IDR)
- Périmètre d'urbanisation
- Limite municipale
- Limite MRC



Annexe F

SYNTHÈSE DES GRANDES AFFECTATIONS DU TERRITOIRE

Amendements :

| No régl. | Adopt. (aaaa-mm-jj) |
|------------|---------------------|
| 32-06 | 2006-09-07 |
| 32-08-2 | 2008-11-26 |
| 32-09-4.1 | 2011-02-24 |
| 32-09-5 | 2010-10-07 |
| 32-10-6 | 2010-10-06 |
| 32-11-10 | 2011-06-23 |
| 32-11-11 | 2011-11-23 |
| 32-11-12 | 2012-06-28 |
| 32-12-17.1 | 2014-09-18 |
| 32-13-18.1 | 2013-10-17 |
| 32-11-13.1 | 2016-04-21 |
| 32-16-26 | 2016-11-23 |
| 32-19-31 | 2019-10-17 |

Source: MRC/R. Limites administratives. Système sur les découpages administratifs du Québec (SDA 20k), version: 2018-12-14. Ministère de l'Énergie et des Ressources naturelles (MERN) © Gouvernement du Québec. Réalisation: MRC de la Vallée-du-Richelieu, 2020-03. Projection: MTM zone 8 / Datum: NAD83 (SGRS).



Échelle : 1:45 000